

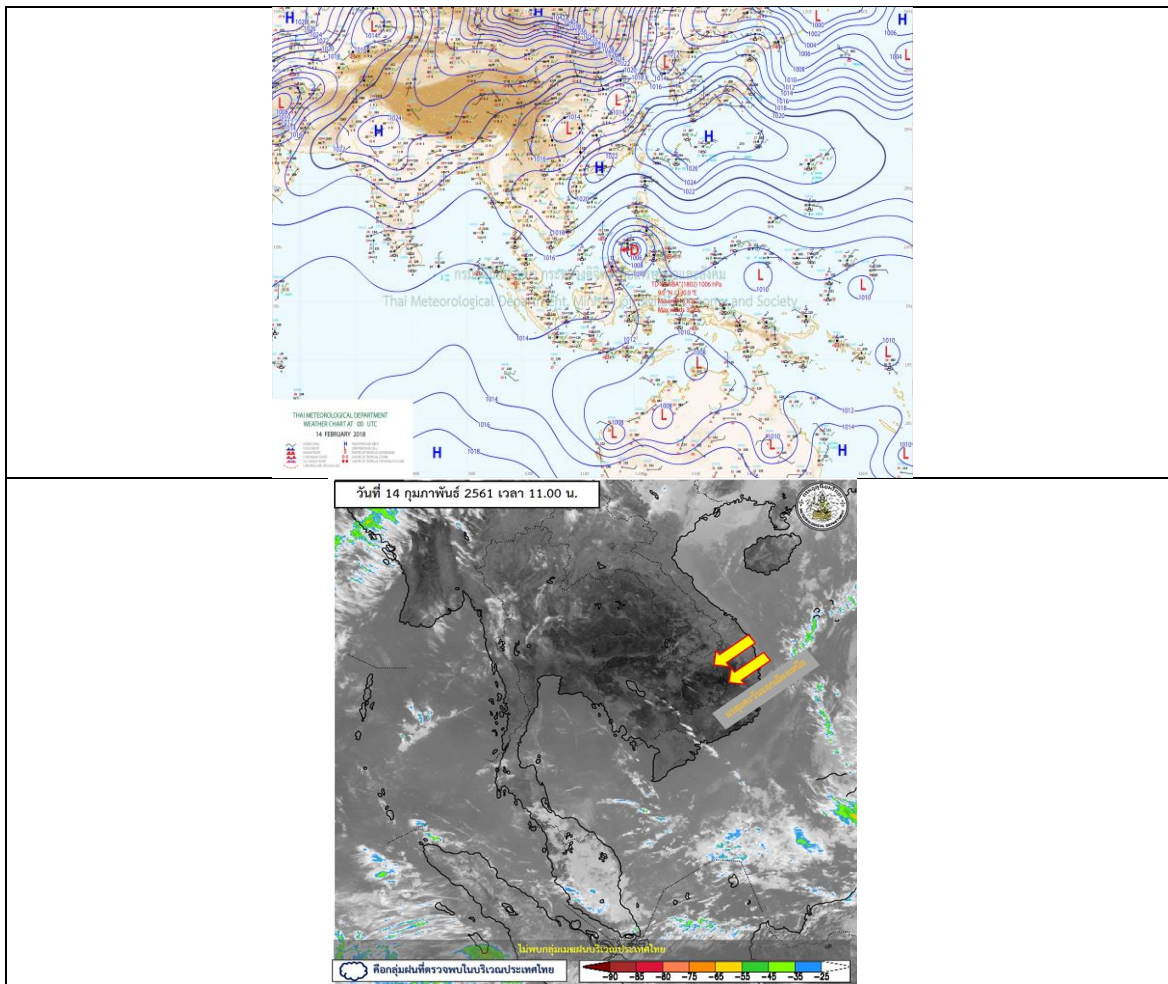
รายงานสถานการณ์น้ำและคาดการณ์น้ำในพื้นที่ ลุ่มน้ำโขง-ชี-มูล วันที่ 14 กุมภาพันธ์ 2561

1. พยากรณ์อากาศ

ตารางที่ 1 พยากรณ์อากาศ วันที่ 14 กุมภาพันธ์ 2561

ภาคตะวันออกเฉียงเหนือ	อากาศเย็น อุณหภูมิจะสูงขึ้น 1-3 องศาเซลเซียส กับมีหมอกในตอนเช้าและมีหมอกหนาในบางพื้นที่ อุณหภูมิต่ำสุด 16-20 องศาเซลเซียส
	อุณหภูมิสูงสุด 29-32 องศาเซลเซียส บริเวณยอดภูมิอากาศหนาวถึงหนาวจัด
	อุณหภูมิต่ำสุด 8-14 องศาเซลเซียส ลมตะวันออกเฉียงเหนือ ความเร็ว 10-30 กม./ชม.

ที่มา : https://www.tmd.go.th/daily_forecast.php



รูปที่ 1 พยากรณ์อากาศ วันที่ 14 ก.พ. 2561



2. สรุประดับน้ำรายวัน

สรุปรายวัน ระดับน้ำโขง ชี มูล ประจำวันที่ 14-ก.พ.-61

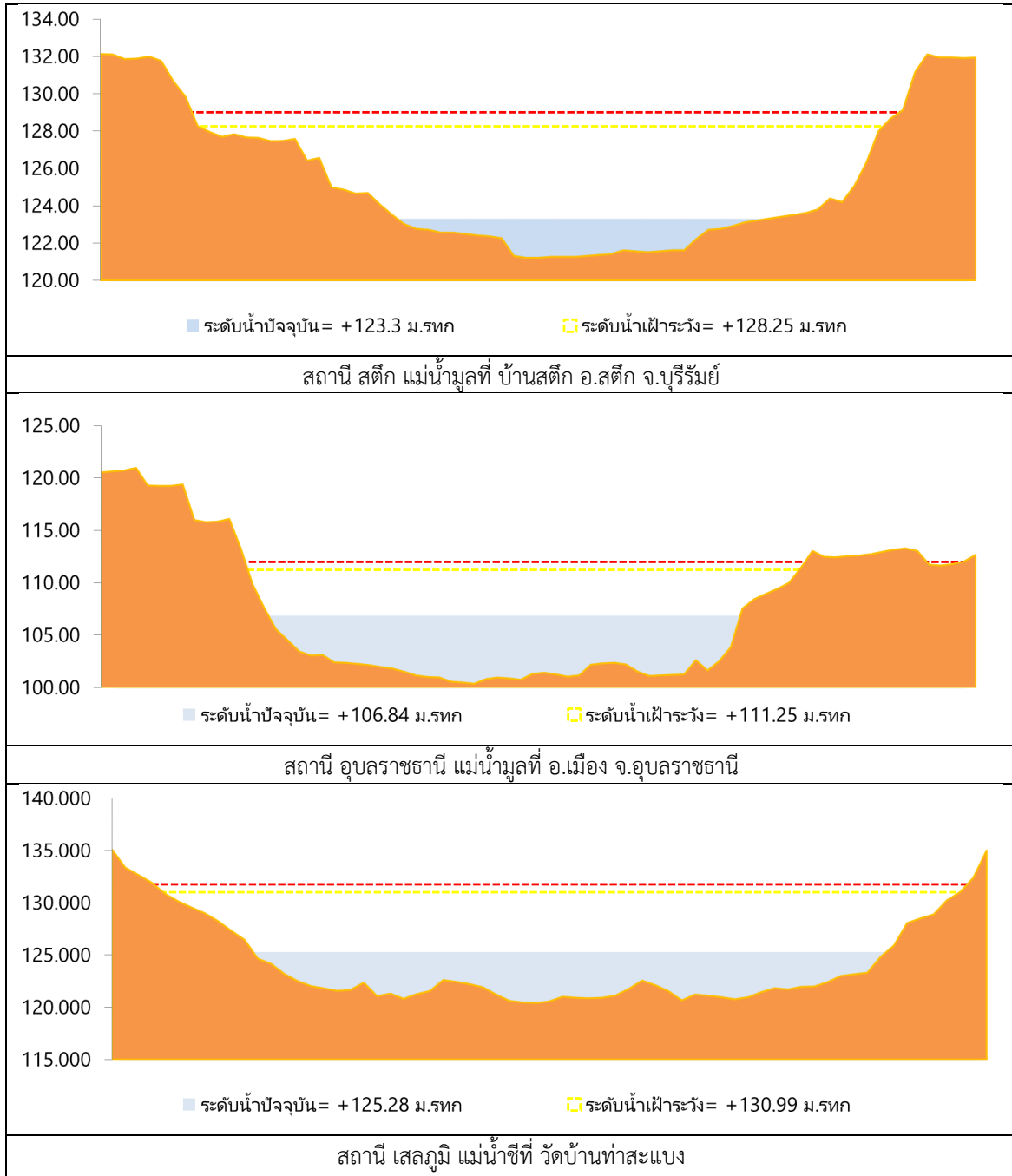
หมายเหตุ: แนวโน้มการพยากรณ์ระยะสั้นและระดับคาดการณ์ล่วงหน้า 3 วัน

ลำดับที่	สถานี	ที่ตั้ง	ระดับน้ำ (เมตร)		ระดับน้ำจริง (เมตร)	ระดับน้ำพยากรณ์ (เมตร)							แนวโน้ม	
			ค่า HI	ค่า HHI		10-ก.พ.-61	11-ก.พ.-61	12-ก.พ.-61	13-ก.พ.-61	14-ก.พ.-61	15-ก.พ.-61	16-ก.พ.-61		17-ก.พ.-61
1	น้ำทิ	บ้านเมลาต อ.เมือง จ.มหาสารคาม โกลีตาบ E.66A	137.65	138.40	131.36	131.33	131.37	131.37	131.37	131.15	130.90	130.86	130.99	ลดลงเล็กน้อย
2	น้ำทิ	กบ.บึงพลาญชัย โกลีตาบ E.20A	121.25	122.00	116.22	116.20	116.25	116.33	116.35	116.32	116.33	116.32	116.30	คง
3	น้ำทิ	วัดบ้านท่ามะพร้าว โกลีตาบ E.18	130.99	131.74	125.30	125.28	125.34	125.40	125.40	125.40	125.11	125.11	125.06	คง
4	น้ำทิ	อ.โพนทอง โกลีตาบ E.91	148.95	149.70	141.35	141.55	141.40	141.20	141.10	141.10	140.19	140.10	140.77	ลดลงเล็กน้อย
5	น้ำมูล	บ้านสตึก อ.สตึก จ.บุรีรัมย์ โกลีตาบ M.6A	128.25	129.00	123.33	123.31	123.31	123.31	123.30	123.04	123.75	123.94	122.82	เพิ่มขึ้นเล็กน้อย
6	น้ำมูล	อ.เมือง จ.อุบลราชธานี โกลีตาบ M.7	111.25	112.00	107.20	106.92	106.84	106.82	106.82	106.65	106.78	106.65	106.44	คง

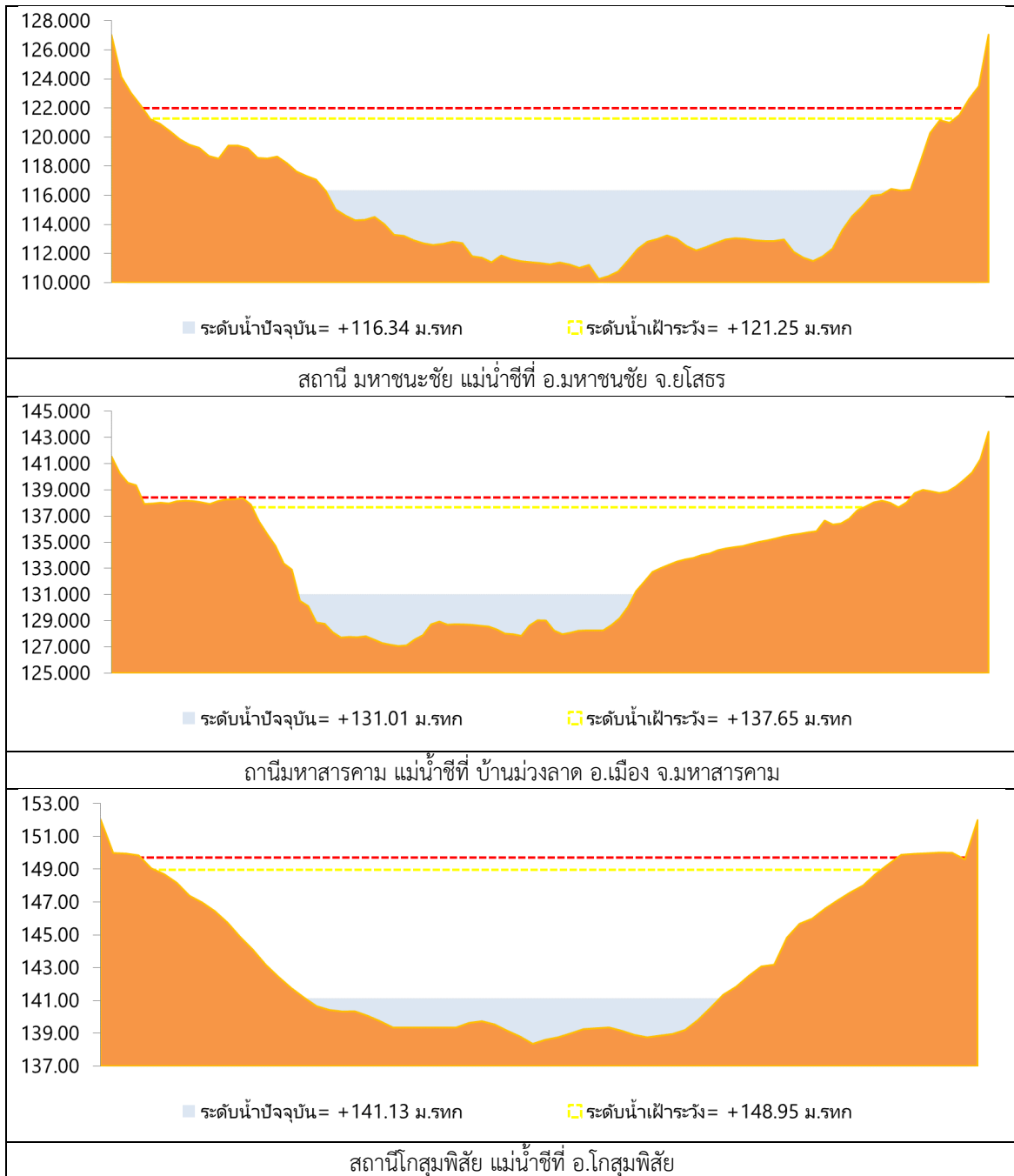
หมายเหตุ: -H หรือ H สูงสุดในเกณฑ์การแจ้งเตือน
-HH หรือ HH สูงสุดในเกณฑ์การแจ้งเตือน



2.1 ระดับน้ำในลำน้ำ



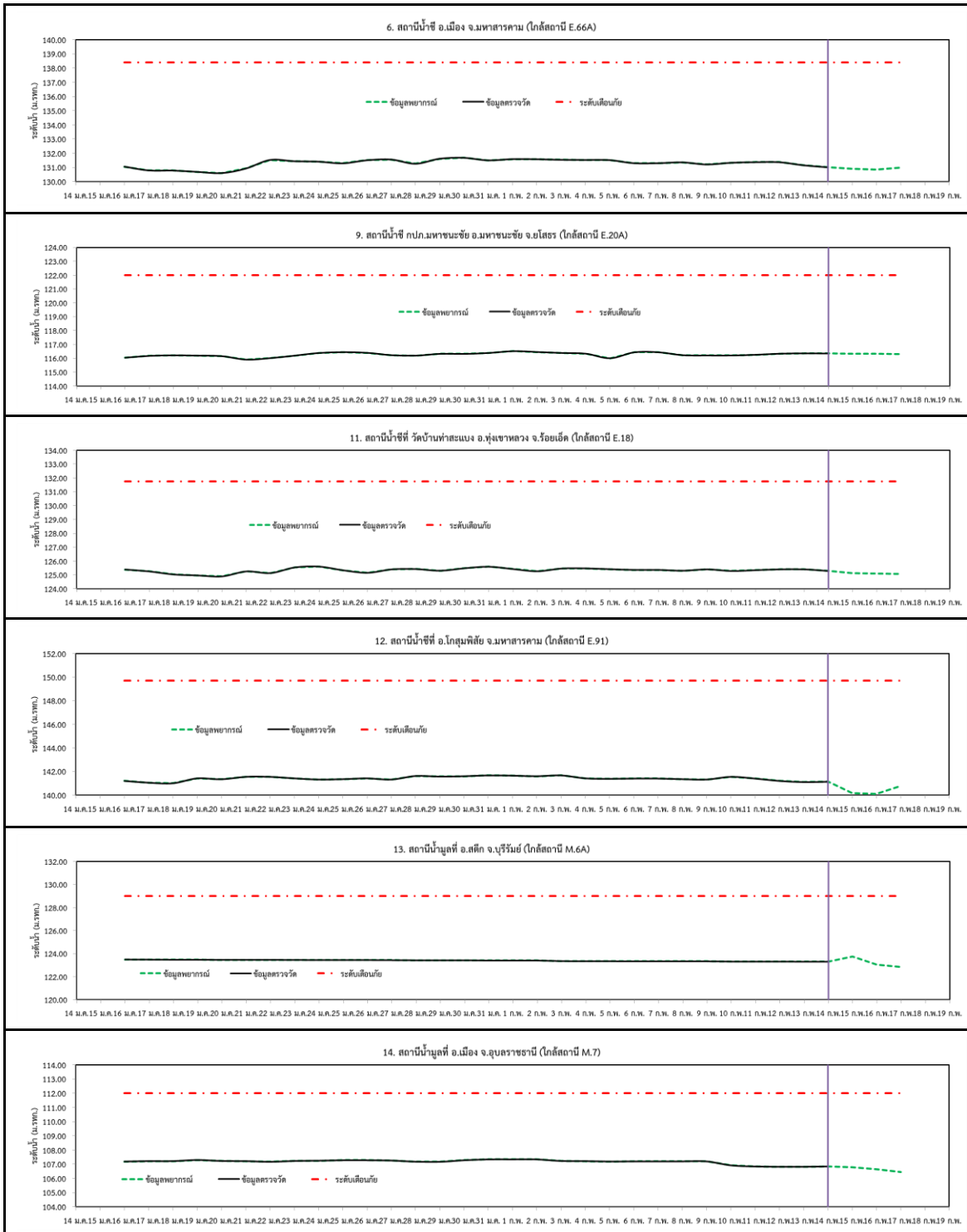
รูปที่ 2 กราฟระดับน้ำในลำน้ำ



รูปที่ 2 กราฟระดับน้ำในลำน้ำ (ต่อ)



3. ผลการวิเคราะห์สถานการณ์น้ำ



รูปที่ 3 กราฟระดับน้ำย้อนหลัง 30 วัน และค่าพยากรณ์



4. สรุปสถานการณ์ ระดับน้ำอยู่ในเกณฑ์ปกติ